

# CATÁLOGO

2022

Encendemos  
tus emociones





# ÍNDICE

03	Todo sobre luminarias
03	¿Qué tan protegida está mi luminaria?
04	¿Qué tan resistente es mi luminaria?
05	¿Qué es el índice de deslumbramiento unificado (UGR)?
05	IRC : Índice de Reproducción Cromática
08	¿Qué es la NOM 025?
<hr/>	
09	Mapa de soluciones Residencial
10	Mapa de soluciones Espacios Comerciales
<hr/>	
11	Megamex Play
<hr/>	
13	Línea Tracklight
18	Línea Smart White
23	Línea Black
36	Línea Green
41	Línea Basics
52	Focos
<hr/>	
53	Accesorios
55	Índice por miniaturas
59	Índice por códigos
60	Glosario

# TODO SOBRE LUMINARIAS

Cuando de luminarias hablas hay que destacar la importancia que tienen para realzar y transformar espacios, gracias a su versatilidad y variabilidad, podemos encontrar la luminaria perfecta para todo, solo tienes que ser más preciso con lo que quieres comunicar, la practicidad o tu estilo propio.

En cuestiones técnicas, existen diferencias entre la iluminación para interior y exterior, ésta última se enfrenta a condiciones que pueden deteriorar el producto y su funcionamiento, por eso es necesario ser cauteloso con la resistencia de la luminaria, y así elegir la mejor opción.

Parámetros que puedes tomar en cuenta al iniciar tu elección son el IP y el IK, que a continuación te explicamos:

## ¿QUÉ TAN PROTEGIDA ESTÁ MI LUMINARIA?

IP significa **“Ingress Protection”** que se traduce como la protección de ingreso a tu luminaria. Los grados IP son un sistema de codificación que te permite saber qué tan protegido y aislado de agentes externos es el equipo de iluminación que has adquirido.

Seguido del distintivo “IP” encontrarás un par de números. El rango de valores del primer dígito es de 0 a 6; definen qué tan protegido está tu equipo de los sólidos. El segundo número abarca un rango de 1 al 8; éste mide la protección en cuanto a la entrada de agua.

PROTECCIÓN DE ACCESO A PARTES PELIGROSAS		PROTECCIÓN CONTRA LA PENETRACIÓN DE AGUA	
CIFRA	DESCRIPCIÓN	CIFRA	DESCRIPCIÓN
0	No protegida	0	Sin protección particular
1	Protegida contra los cuerpos sólidos de más de 50 mm	1	Protegida contra la caída vertical de gotas de agua
2	Protegidos contra los cuerpos sólidos de más de 12 mm	2	Protegida contra la caída de gotas de agua con una inclinación máxima de 15°
3	Protegidos contra los cuerpos sólidos de más de 2.5 mm	3	Protegida contra la caída de gotas de agua con una inclinación máxima de 60°
4	Protegidos contra los cuerpos sólidos de más de 1 mm	4	Protegida contra las proyecciones de agua
5	Protegida contra ingreso limitado de polvo	5	Protegida contra chorros de agua desde cualquier dirección
6	Totalmente sellado y protegido contra el polvo	6	Protegida contra los chorros de agua. Protegida contra los fuertes chorros de agua o la mar gruesa
		7	Protegida contra los efectos de la inmersión
		8	Protegida contra la inmersión prolongada

Descubre el IP de nuestros productos dentro de las características técnicas de cada luminaria.

# ¿QUÉ TAN RESISTENTE ES MI LUMINARIA?

Muchas veces las luminarias que se encuentran en el exterior, corren el riesgo de romperse: ya sea por vibraciones, golpes frecuentes o vandalismo. Existe un parámetro, utilizado en las luminarias de "uso rudo" (industriales o de exteriores), que nos sirve para identificar qué tanto soportan los impactos mecánicos nocivos.

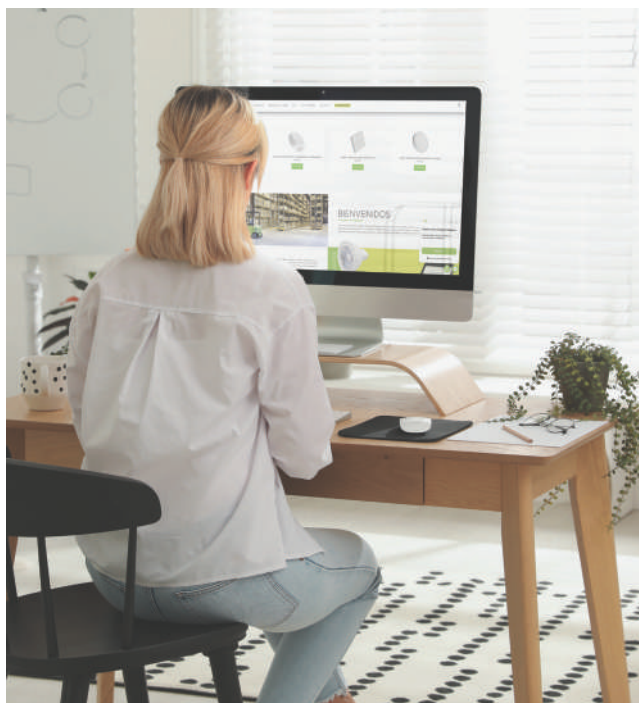
Para saber cuál es la resistencia en el exterior, se creó un sistema que permite medir el grado de protección. El indicativo IK, es similar al IP, también va acompañado de dos números, sólo que estos abarcan del 1 al 10 y tienen significados diferentes: la resistencia de la luminaria. Por ejemplo, si tu luminaria tiene un índice IK00 significa que aún no ha sido probada contra impactos calculados en Joules (J)\* o que no cuenta con protección alguna.



GRADO IK	ENERGÍA (J)	MASA DE LA PIEZA DE GOLPEO	ALTURA DE LA PIEZA DE GOLPEO
IK00	—	—	—
IK01	0.15 J	0.2 kg	70 mm
IK02	0.2 J	0.2 kg	100 mm
IK03	0.35 J	0.2 kg	175 mm
IK04	0.5 J	0.2 kg	250 mm
IK05	0.7 J	0.2 kg	350 mm
IK06	1 J	0.5 kg	200 mm
IK07	2 J	1.7 kg	400 mm
IK08	5 J	1.7 kg	295 mm
IK09	10 J	5 kg	200 mm
IK10	20 J	5 kg	400 mm

\*Los Joules son una medida internacional, producto de una masa multiplicada por la aceleración en una distancia recorrida. Conforme la cifra se va acercando al 10, tu luminaria tendrá mayor protección.

# ¿QUÉ ES EL ÍNDICE DE DESLUMBRAMIENTO UNIFICADO (UGR)?



Por sus siglas en UGR (**Unified Glare Rating**), el Índice de Deslumbramiento Unificado, es el valor para iniciar el deslumbramiento que producen las luminarias desde una posición determinada.

La importancia de este valor radica en el efecto que la luz causa en las personas, ya que tiene influencia en el bienestar y productividad, factores que son importantes para personas que trabajan bajo luz artificial durante largos periodos de tiempo.

El nivel de iluminación debe tener la intensidad necesaria para poder trabajar y que el entorno esté alumbrado claramente, pero sin que produzca deslumbramientos molestos y nocivos para la vista.

## IRC : ÍNDICE DE REPRODUCCIÓN CROMÁTICA

El **Índice de Reproducción del Color** o **Índice de Reproducción Cromática**, es la nomenclatura que se usa cuando se presentan los valores cuantitativos del rendimiento de una luminaria.

Este sistema indica la exactitud en la que la luz muestra los colores de los objetos, básicamente, el color se muestra exactamente cómo se supone que es en realidad, sin ninguna diferencia.

Con un IRC que esté entre 90 y 100 se consiguen resultados perfectos en este sentido, resultados que la tecnología LED garantiza.

CRI: 90-100	Reproducción cromática óptima Tiendas, exposiciones, talleres de pintura
CRI: 80-89	Buena reproducción cromática Oficinas, espacios públicos, áreas de producción
CRI: 70-79	Reproducción cromática media Iluminación de exterior, iluminación de emergencia
CRI: 60-69	Reproducción cromática de mala calidad Alumbrado de calles





# LOS LÚMENES SON LOS NUEVOS WATTS

LÚMENES	WATTS INCADESCENTES	WATTS LED	AHORRO \$
190 lm	14 W	2 W	84%
285 lm	20 W	3 W	84%
475 lm	34 W	5 W	84%
570 lm	41 W	6 W	84%
855 lm	61 W	10 W	84%
950 lm	68 W	11 W	84%
1 140 lm	81 W	13 W	84%
1 330 lm	95 W	15 W	84%
1 400 lm	100 W	16 W	84%
1 425 lm	102 W	16 W	84%
1 900 lm	136 W	21 W	84%
4 750 lm	339 W	53 W	84%
7 125 lm	509 W	79 W	84%
9 500 lm	679 W	106 W	84%
14 250 lm	1 018 W	159 W	84%
22 500 lm	1 607 W	250 W	84%

**Lúmenes:** Cantidad de luz emitida.

**Watts:** Cantidad de energía consumida.

# ¿QUÉ ES LA NOM 025?

La **Secretaría del Trabajo y Previsión Social** creó un documento en donde se explican detalladamente las condiciones idóneas para que una persona pueda realizar sus tareas en diversas áreas de trabajo.

También habla de mantener las condiciones óptimas en las áreas de trabajo, evitando deslumbramientos e incomodidad en los trabajadores, es por eso que **Iluminación Megamex** desarrolla productos que cumplen estas características.

## NIVELES DE ILUMINACIÓN

Tarea Visual del puesto de trabajo	Área de Trabajo	Niveles Mínimos de Iluminación (luxes)
En exteriores: distinguir el área de tránsito, desplazarse caminando, vigilancia, movimiento de vehículos.	Exteriores generales: patios y estacionamientos.	20
En interiores: distinguir el área de tránsito, desplazarse caminando, vigilancia, movimiento de vehículos.	Interiores generales: almacenes de poco movimiento, pasillos, escaleras, estacionamientos cubiertos, labores en minas subterráneas, iluminación de emergencia.	50
En Interiores.	Áreas de circulación y pasillos: salas de espera; salas de descanso; cuartos de almacén; plataformas; cuartos de calderas.	100
Requerimiento visual simple: inspección visual, recuento de piezas, trabajo en banco y máquina.	Servicios al personal: almacenaje rudo, recepción y despacho, casetas de vigilancia, cuartos de compresores y pailería.	200
Distinción moderada de detalles: ensamble simple, trabajo medio en banco y máquina. inspección simple, empaque y trabajos de oficinas.	Talleres: áreas de empaque y ensamble, aulas y oficinas.	300
Distinción clara de detalles: maquinado y acabados delicados, ensamble de inspección moderadamente difícil, captura y procesamiento de información, manejo de instrumentos y equipo de laboratorio.	Talleres de precisión: salas de cómputo, áreas de dibujo, laboratorios.	500 (1)
Distinción fina de detalles: maquinado de precisión, ensamble e inspección de trabajos delicados, manejo de instrumentos y equipo de precisión, manejo de piezas pequeñas.	Talleres de alta precisión: de pintura y acabado de superficies y laboratorios de control de calidad.	750
Alta exactitud en la distinción de detalles: ensamble, proceso e inspección de piezas pequeñas y complejas, acabado con pulidos finos.	Proceso: ensamble e inspección de piezas complejas y acabados con pulidos finos.	1 000
Alto grado de especialización en la distinción de detalles.	Ejecución de tareas visuales: · De bajo contraste y tamaño muy pequeño por periodos prolongados. · Exactas y muy prolongadas, y muy especiales de extremadamente bajo contraste y pequeño tamaño.	2 000

\*Dato extraído de la STPS.



# MAPA DE SOLUCIONES

## ESPACIOS RESIDENCIALES

### RECÁMARA

ELED12DC  
ELED12DF  
PCL12F  
PRL12C  
PRL12F  
PRL18F  
PRL18C  
ESW12  
ESW18  
PRLM  
EVERGLEAM  
EVERGLEAM C  
EVERGLEAM F  
EVERGLEAM C-N  
EVERGLEAM F-N  
GAMA  
EDGE  
CIG - SP

### BAÑO

PCL12F  
PRL12C  
PRL12F  
PRL18C  
ESW12  
EVERGLOW SC  
EVERGLOW C  
EVERGLOW N  
NAUTILUS 12

### TERRAZA

ESUL5C  
R10  
R20  
R50  
NAUTILUS 9  
NAUTILUS 12  
NAUTILUS 20  
DAMLIGHT  
PATHLIGHT  
YARDLIGHT  
CHROMA

### EXTERIOR

EXL100  
EXL150  
ESUL5C  
CHROMA  
R10  
R20  
R50  
NAUTILUS 9  
NAUTILUS 12  
STK-CLEAR  
NAUTILUS 9  
NAUTILUS 12  
NAUTILUS 20/-S

### SALA

ELED12DC  
PCL12F  
PRL18F  
BASIC SPOT C  
BASIC SPOT F  
PRLM  
EVERGLEAMC-N  
EVERGLOW-N  
EDGE  
GAMA

### COMEDOR

ELED12DC  
ELED12DF  
MCLDS  
BASIC SPOT C  
BASIC SPOT F  
EVERGLEAM  
EVERGLEAM C  
EVERGLEAM F  
EVERGLEAM C-N  
EVERGLEAM F-N  
SPOT-TRACK  
LINE-TRACK  
TRACK-S  
TRACK-E  
CIG-TRACK  
CIG-SP

### COCINA

ELED12DC  
ELED12DF  
MCLDS  
PCL12F  
PRL12C  
PRL12F  
PRL18F  
MLED4  
MLED8  
MLED10  
SPOT-TRACK  
FLAT-TRACK  
CIG-TRACK  
CIG-SP  
TRACK-S  
TRACK-E

### EXTERIOR DECORATIVO

ESUL5C  
R10  
R20  
R50  
STEPLIGHT-N  
STARLED-I  
YARDLIGHT  
NAUTILUS 9  
NAUTILUS 12  
DAMLIGHT  
PATHLIGHT  
CHROMA

### GARAGE

EXL100  
PRL18F  
MLED10  
SL18  
SL36  
R20  
R50  
STKH  
STK-CLEAR  
STKLED2X17  
EVERBLAZE18

### SÓTANO

PRL18F  
SL36  
STKH  
EVERBLAZE 18  
EVERBLAZE 45  
NAUTILUS 20  
NAUTILUS 20 S  
STKLED2X17  
CL1X17LED

Asesórate con nuestros especialistas: [proyectos@iluminacionmegamex.com](mailto:proyectos@iluminacionmegamex.com)

\*Sugerencias de uso, no es limitativo.

# MAPA DE SOLUCIONES

## ESPACIOS COMERCIALES

### BAÑOS PÚBLICOS

ELED12D ELED12D  
PRL12  
PRL18  
PCL12  
EVERGLOW  
PRLM

### OFICINA

ESW12 GSW40  
ESW18 EDGE  
ELED12 GBL I  
EVERGLOW MARKETLIGHT 55  
EVERGLEAM TRACK-S  
BASIC SPOT TRACK-E  
PRLM FLAT-TRACK  
SPOT-TRACK

### ELEVADOR

MLED4  
MLED8  
MLED10  
EVERGLEAM  
MCLDS

### BOUTIQUE

EVERTUBE  
CLIX17LED  
GLED2B  
STKLED2X17  
GBL I  
PRLM  
MARKETLIGHT 55  
MCLDS  
EVERGLEAM  
MLED4  
MLED8  
MLED10  
MLED14  
EVERGLOW MAX  
GSW40  
TRACKLIGHTS

### BAÑOS PÚBLICOS

ELED12D ELED12D  
PRL12  
PRL18  
PCL12  
EVERGLOW  
PRLM

### ESTACIONAMIENTO EXTERIOR

EXL100 NAUTILUS 9  
EXL150 NAUTILUS 12  
EXL200 YARDLIGHT  
STL60 NAUTILUS 20  
STL100 PATHLIGHT  
STL150 DAMLIGHT  
R10 NAUTILUS 12  
R20 CHROMA  
R50  
ESUL5C

### ENTRADA

ESW12  
ESW18  
ELED12  
EVERGLOW  
EVERGLOW MAX  
BASIC SPOT  
PRLM  
CHROMA  
R10  
R20  
DAMLIGHT  
PATHLIGHT

### DEPARTAMENTALES

TRACKLIGHTS  
EVERTUBE  
CLIX17LED  
SL36  
GLED2B  
GBL I  
EVERGLOW  
EVERGLOW MAX  
EVERBLAZE 18  
ESW18  
MLED4

MLED8  
MLED10  
MLED14  
PRLM  
GSW40

### MOSTRADORES

MCLDSF EVERGLEAM  
MCLDSC TRACKLIGHTS  
MLED4  
MLED8  
BASICS SPOT C/F

### ESTACIONAMIENTO SUBTERRÁNEO

HBM24000  
EVERBLAZE 45 / EVERBLAZE 18  
STKLED2X17  
LHB-150  
LHB-200  
STKH  
NAUTILUS-20

### BODEGA

EVERBLAZE 45 / EVERBLAZE 18  
STKLED2XQ7  
HBM24000  
LHB-150  
LHB-200  
MARKETLIGHT 55  
NAUTILUS  
STKH

Asesórate con nuestros especialistas: [proyectos@iluminacionmegamex.com](mailto:proyectos@iluminacionmegamex.com)

\*Sugerencias de uso, no es limitativo.

# megamex PLAY

Conoce la marca que viene a revolucionar las luminarias como las conocemos.  
MEGAMEX PLAY, cuenta con una serie de productos innovadores, interactivos,  
dinámicos y eficientes para la nueva generación de iluminación.

CONÓCELOS Y DESCUBRE EL FUTURO.



# Gama

Empotrado inteligente RGBW para interior.  
Crea la escena ideal para cada momento de tu vida.

Potencia	Tensión de Alimentación	Temperatura de color
10 W	100 – 240 V ~	RGBW

Vida media	Eficiencia	Ángulo de Haz
15 000 h	80 lm/W	100 °

## IP20

Uso sugerido



Dimensiones: 145 x 35 mm



# CHROMA

Proyector inteligente RGBW para exteriores. Ilumina tus espacios de exterior a tu gusto y desde cualquier móvil.

Potencia	Tensión de Alimentación	Temperatura de color
20 W	100 – 240 V ~	RGBW

Flujo luminoso	Vida media	Ángulo de Haz
1 400 lm	15 000 h	100 °

## IP65

Uso sugerido



Dimensiones: 157 x 56 x 101 mm



# edge

Luminaria inteligente de piso con conectividad WiFi y habilitada para utilizarse con asistentes de voz.

Potencia	Tensión de Alimentación	Temperatura de color
20 W	100 – 240 V ~	RGBW

Vida media	Ángulo de Haz
20 000 h	60 °

## IP50

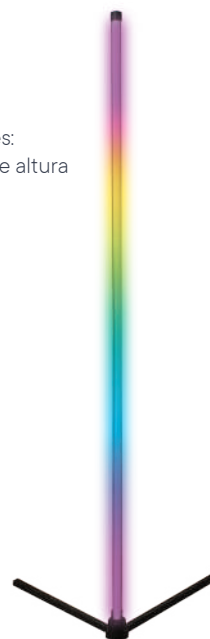
Uso sugerido



RGBW

Control remoto incluido.

Dimensiones:  
1 460 mm de altura





La iluminación más que un elemento de naturaleza esencial para los espacios, también transforma e innova cada lugar, ya sea en tu hogar, negocio o galería.

# TRACK*lights*

Es una línea de productos que a parte de ofrecer practicidad y calidad, tienen la cualidad de elevar la elegancia de cualquier espacio.



---

CONOCE NUESTRA NUEVA ALTERNATIVA PARA ILUMINAR CON TENDENCIA, DISEÑO Y FUNCIONALIDAD.



# FLAT-TRACKLIGHT

Luminario lineal de LED para riel con cubierta frost para luz general.

Potencia	Tensión de Alimentación	Temperatura de color
35 W	100 – 240 V ~	4 100 K

Flujo luminoso	Vida media	Ángulo de Haz
2 100 lm	30 000 h	24 °

## IP20

Uso sugerido



COMERCIAL



RESIDENCIAL



INTERIORES



ALUMINIO

NUEVO

Dimensiones:  
607 x 35 x 32 mm



Producto especial para riel



Sobreponer



Empotrar

# LINE SPOT-TRACKLIGHT

Luminario lineal de LED para colocar en riel con spots individuales con louver para una mejor refracción de luz.

Potencia	Tensión de Alimentación	Temperatura de color
10 W	100 – 260 V ~	3 000 K

Flujo luminoso	Vida media	Ángulo de Haz
700 lm	30 000 h	60 °

## IP20

Uso sugerido



COMERCIAL



RESIDENCIAL



INTERIORES



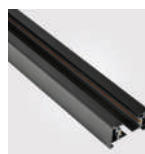
ALUMINIO

NUEVO

Dimensiones:  
143 x 35 x 75 mm



Producto especial para riel



Sobreponer



Empotrar

# SPOT-TRACKLIGHT

Luminario de LED tipo spot para riel con ángulo de haz dirigido para luz con acento.

Potencia	Tensión de Alimentación	Temperatura de color
15 W	100 – 260 V ~	3 000 K

Flujo luminoso	Vida media	Ángulo de Haz
900 lm	30 000 h	24 °

## IP20

Uso sugerido



COMERCIAL



RESIDENCIAL



INTERIORES



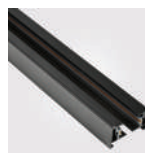
ALUMINIO

NUEVO

Dimensiones:  
54 x 120 x 179 mm



Producto especial para riel



Sobreponer



Empotrar

# CIG-TRACK

Luminario de LED tipo cigarra para suspender en riel con spot de luz directa 30°.

Potencia	Tensión de Alimentación	Temperatura de color
10 W	100 – 240 V ~	3 000 K

Flujo luminoso	Vida media	Ángulo de Haz
600 lm	30 000 h	30 °

## IP20

Uso sugerido



COMERCIAL



RESIDENCIAL

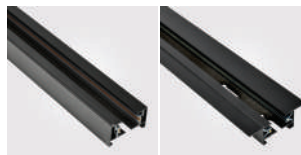


INTERIORES

NUEVO

Dimensiones:  
75 x 400 mm

Producto especial para riel



Sobreponer

Empotrar



# CIG-SP

Luminario de LED tipo cigarra para sobreponer en techo con spot de luz directa 30°.

Potencia	Tensión de Alimentación	Temperatura de color
10 W	100 – 240 V ~	3 000 K

Flujo luminoso	Vida media	Ángulo de Haz
600 lm	30 000 h	30 °

## IP20

Uso sugerido



COMERCIAL



RESIDENCIAL



INTERIORES

NUEVO

Dimensiones:  
75 x 400 mm

# TRACK-S

Riel de aluminio para luminarias de LED, con sistema de fijación para sobreponer y suspender.

NUEVO

Dimensiones:  
1 m x 35 mm

**Potencia**      **Tensión de Alimentación**

80 W      127 / 260 V ~

**Potencia máxima de carga**

80 W

**IP20**

Uso sugerido



COMERCIAL



RESIDENCIAL



INTERIORES



SOBREPONER



SUSPENDER



ALUMINIO



## ACCESORIOS PARA CONEXIÓN TRACK-S

Accesorios de aluminio para riel de sobreponer.

NUEVO

Uso sugerido



COMERCIAL



RESIDENCIAL



INTERIORES



ALUMINIO

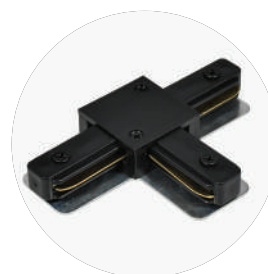
ACC-TRACK-S-I



ACC-TRACK-S-L



ACC-TRACK-S-T



# TRACK-E

Riel de aluminio para luminarias de LED, con sistema de fijación para empotrar.

NUEVO

Dimensiones:  
1 m x 63 mm

**Potencia**      **Tensión de Alimentación**

80 W      127 / 260 V ~

**Temperatura de Ambiente**

80 W

**IP20**

Uso sugerido



## ACCESORIOS PARA CONEXIÓN TRACK-E

Accesorios de aluminio para riel de empotrar.

NUEVO

Uso sugerido

**Potencia**      **Tensión de Alimentación**

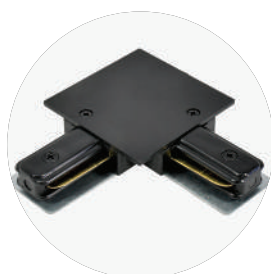
80 W      127 / 260 V ~



ACC-TRACK-E-I



ACC-TRACK-E-L



ACC-TRACK-E-T





Esta línea te brinda la efectividad y tecnología en todos sus productos: te permite ajustar la iluminación de tus espacios a través de un control remoto de la forma más sencilla para personalizar tus ambientes en cada momento o actividad del día.



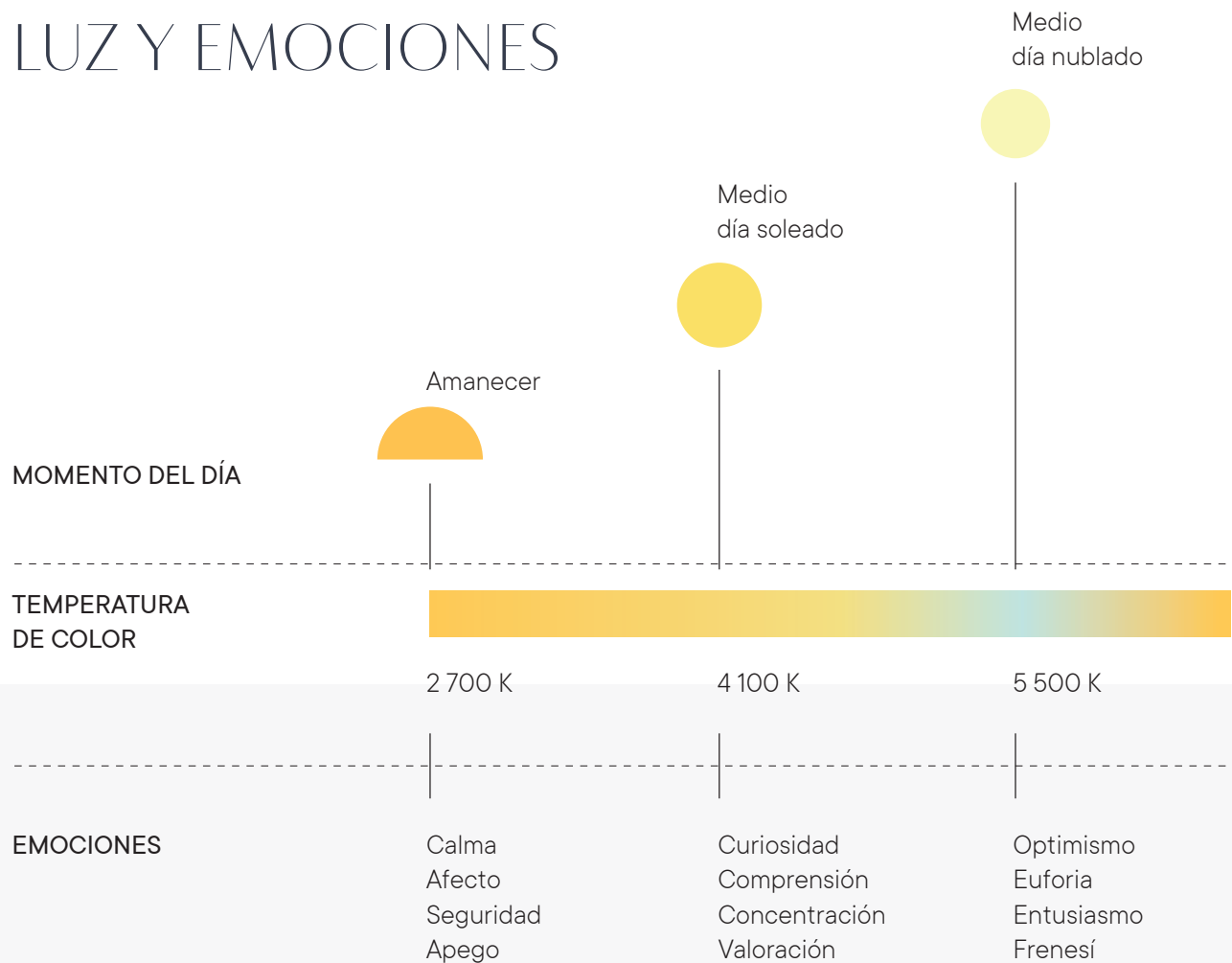
# CICLO CIRCADIANO

Los ciclos circadianos están relacionados directamente con cambios físicos, mentales y de conducta durante el día de una persona. El humano recibe el estímulo de luz natural y se prepara para cumplir ciertos ciclos, por ejemplo: dormir durante la noche, que es cuando nuestro organismo desacelera, y estar despierto durante el día, cuando el organismo trabaja en todas nuestras funciones biológicas.

Esto se logra gracias a nuestra glándulas que segregan químicos para activarnos cuando el organismo recibe luz. La iluminación artificial busca imitar la función del sol para lograr los efectos necesarios en nosotros y así percibir diversas sensaciones.



## LUZ Y EMOCIONES





## ACTIVO

Luz al 100% en fría 6 000 K



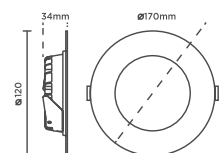
## ESW12

El gran favorito. Luminario LED redondo para empotrar, con intensidad y tonalidad ajustable. Diseñado para hacer de cualquier espacio una experiencia personalizada. Úsalo en tu hogar para crear el ambiente que quieras.

Potencia	Voltaje	Temperatura de color	
12 W	90 - 260 V ~	3 000 - 6 500 K	
Flujo luminoso	Vida media	Ángulo de Haz	IRC
hasta 900 lm	20 000 h	110°	80

### IP44

Uso sugerido



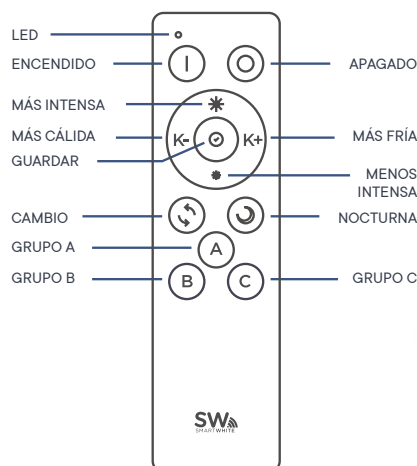
## SWRC 2-N

Saca el máximo provecho de tu Smart White con su control remoto.

NO INCLUIDO. SE VENDE POR SEPARADO

Encuentra más accesorios para éste producto en la sección "ACCESORIOS"

\*Iluminación Megamex se reserva el derecho de modificar la información sin previo aviso.





## COMIDA CON AMIGOS

Luz al 100% en 3 000 K



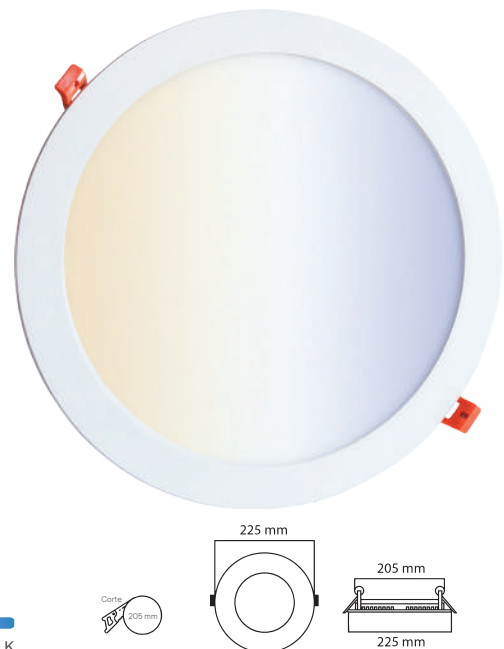
## ESW18

Luminario redondo de LED con opción a cambio de temperatura de color, intensidad y tonalidad ajustable. Perfecto para controlar el tono y la intensidad de iluminación en tu oficina o negocio. \*Hasta 8 luminarias por canal.

Potencia	Voltaje	Temperatura de color	
18 W	90 – 260 V ~	3 000 K - 5 500 K	
Flujo luminoso	Vida media	Ángulo de Haz	IRC
hasta 1 300 lm	20 000 h	110°	80

### IP40

Uso sugerido

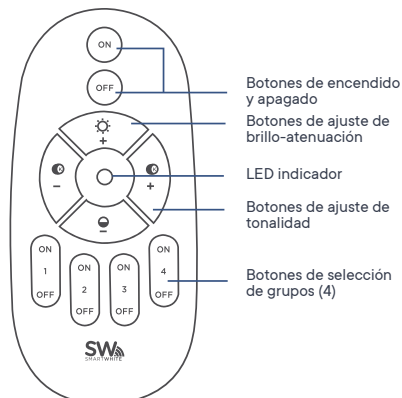
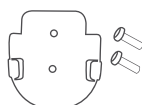


## SWRC1

Saca el máximo provecho de tu Smart White con su control remoto.

NO INCLUIDO. SE VENDE POR SEPARADO

Encuentra más accesorios para éste producto en la sección "ACCESORIOS"





## PRODUCTIVO

Luz al 100% en 4 100 K



## GSW40

El más grande de la familia smart. Panel LED para empotrar, suspender o sobreponer con intensidad y tonalidad ajustable; ideal para todo tipo de espacio.

Dimensiones:  
595 x 595 mm



Potencia	Voltaje	Temperatura de color	
40 W	90 - 260 V ~	3 000 K - 6 500 K	
Flujo luminoso	Vida media	Ángulo de Haz	IRC
hasta 2 700 lm	20 000 h	110°	80

### IP20

Uso sugerido



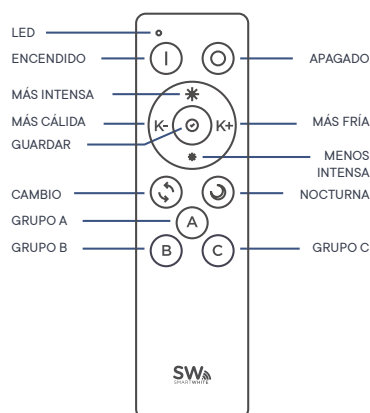
## SWRC 2-N

Saca el máximo provecho de tu Smart White con su control remoto.

NO INCLUIDO. SE VENDE POR SEPARADO

Encuentra más accesorios para éste producto en la sección "ACCESORIOS"

\*Iluminación Megamex se reserva el derecho de modificar la información sin previo aviso.



# LINEA BLACK

Esta línea combina innovación y tecnología con un diseño totalmente atractivo. La gran eficiencia de estos productos garantiza una iluminación ideal para resaltar todos los espacios.





# STKLED2X17-N

DISEÑO  
MEJORADO

Estanca WATERPROOF diseñada contra polvo y humedad que se adapta a cualquier ambiente.

Potencia	Voltaje	Temperatura de color
2 X 18 W	90 – 265 V ~	6 500 K

Flujo luminoso	Vida media	Ángulo de Haz	IRC
3 600 lm	30 000 h	120°	80

## IP65

Uso sugerido



COMERCIAL



INDUSTRIAL



INTERIORES



SUSPENDER



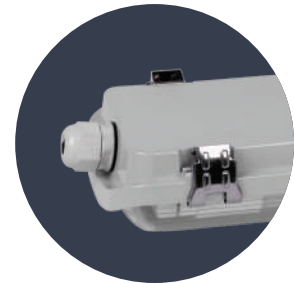
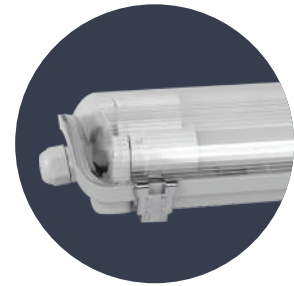
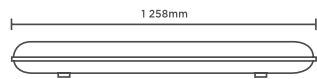
SOBREPONER



PC THERMOPLASTIC



Luz Fría



PRODUCTO ESTRELLA



- NUEVO DISEÑO
- MEJOR ÁNGULO DE HAZ
- MAYOR FLUJO LUMINOSO
- BROCHES DE ACERO
- DOS BROCHES DE SEGURIDAD PARA FÁCIL MANTENIMIENTO
- SELLADO INTERNO PARA MEJORAR EL IP
- TUBOS INCLUIDOS

# EXL50

Nuestros reflectores heavyduty están especialmente diseñados para brindar luz en condiciones extremas, su IK08 los hace un luminario antivandálico. Utilízalo en espacios con necesidades de iluminación específicas.

Potencia	Voltaje	Temperatura de color	
50 W	90 – 260 V ~	6 500 K	
Flujo luminoso	Vida media	Ángulo de Haz	IRC
4 550 lm	20 000 h	110°	70

## IP65

Uso sugerido



INDUSTRIAL



COMERCIAL



EXTERIORES



ALUMINIO DE AVIACIÓN



ÍNDICE DE RESISTENCIA



Luz Fría

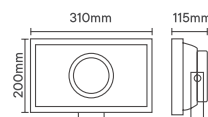
\*Pregunta por precio y disponibilidad para tus proyectos.

PRODUCTO ESTRELLA



\*CUBIERTA CON ÁNGULO AJUSTABLE

\*Busca accesorios para éste producto en sección "ACCESORIOS"



# EXL100

Nuestros reflectores heavyduty están especialmente diseñados para brindar luz en condiciones extremas, su IK08 los hace un luminario antivandálico.

Potencia	Voltaje	Temperatura de color	
100 W	85 – 285 V ~	6 500 K	
Flujo luminoso	Vida media	Ángulo de Haz	IRC
10 000 lm	20 000 h	110 °	70

## IP65

Uso sugerido



INDUSTRIAL



COMERCIAL



EXTERIORES



ALUMINIO DE AVIACIÓN



ÍNDICE DE RESISTENCIA



Luz Fría

FOTOCELDA

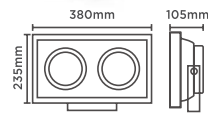
\*Busca otras especificaciones con nuestro departamento de proyectos.

PRODUCTO ESTRELLA



\*CUBIERTA CON ÁNGULO AJUSTABLE

\*Busca accesorios para éste producto en sección "ACCESORIOS"



\*Iluminación Megamex se reserva el derecho de modificar la información sin previo aviso.

# EXL150

Nuestros reflectores heavyduty están especialmente diseñados para brindar luz en condiciones extremas, su IK08 los hace un luminario antivandálico.

Potencia	Voltaje	Temperatura de color	
150 W	85 – 285 V ~	6 500 K	
Flujo luminoso	Vida media	Ángulo de Haz	IRC
15 300 lm	20 000 h	110°	70

## IP65

Uso sugerido



INDUSTRIAL



COMERCIAL



EXTERIORES



ALUMINIO DE AVIACIÓN



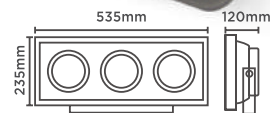
ÍNDICE DE RESISTENCIA



Luz Fría

\*CUBIERTA CON ÁNGULO AJUSTABLE

\*Busca accesorios para éste producto en sección "ACCESORIOS"



## PRODUCTO ESTRELLA

# EXL200

Nuestros reflectores heavyduty están especialmente diseñados para brindar luz en condiciones extremas, su IK08 los hace un luminario antivandálico.

Potencia	Voltaje	Temperatura de color	
200 W	85 – 285 V ~	6 500 K	
Flujo luminoso	Vida media	Ángulo de Haz	IRC
18 000 lm	20 000 h	110 °	70

## IP65

Uso sugerido



INDUSTRIAL



COMERCIAL



EXTERIORES



ALUMINIO DE AVIACIÓN



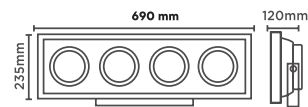
ÍNDICE DE RESISTENCIA



Luz Fría

\*CUBIERTA CON ÁNGULO AJUSTABLE

\*Busca accesorios para éste producto en sección "ACCESORIOS"



## FOTOCELDA

\*Busca otras especificaciones con nuestro departamento de proyectos.

# INDUSTRIAL



## LHB-150

Highbay lineal 150 W IP65 de alto flujo multivoltaje.

Potencia	Voltaje	Temperatura de color
150 W	90 – 260 V ~	4 100 K

Flujo luminoso	Vida media	Ángulo de Haz	IRC
15 000 lm	20 000 h	100°	80

### IP65

Uso sugerido



COMERCIAL



INDUSTRIAL



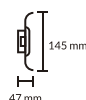
SUSPENDER



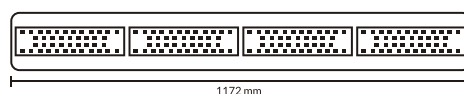
HIERRO



Luz Día



\*Ideal para pasillos y dobles alturas



## LHB-200

Highbay lineal 200 W IP65 de alto flujo multivoltaje.

Potencia	Voltaje	Temperatura de color
200 W	90 – 260 V ~	4 100 K

Flujo luminoso	Vida media	Ángulo de Haz	IRC
20 000 lm	20 000 h	100°	80

### IP65

Uso sugerido



COMERCIAL



INDUSTRIAL



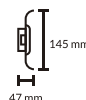
SUSPENDER



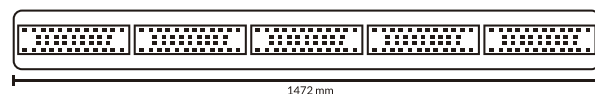
HIERRO



Luz Día



\*Ideal para pasillos y dobles alturas



## HBM-24 000

Luminaria tipo highbay de alta eficiencia  
150 W 24 000 lm.

Potencia	Voltaje	Temperatura de color
150 W	90 – 300 V ~	5 500 K

Flujo luminoso	Vida media	Ángulo de Haz	IRC
24 000 lm	20 000 h	120°	82

### IP65

Uso sugerido



COMERCIAL



INDUSTRIAL



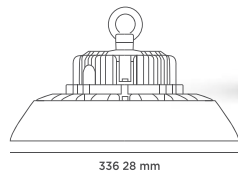
SUSPENDER



ALUMINIO



Luz Fría



# EVERGLOW/C

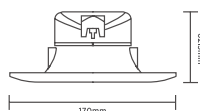
El empotrado ideal para tu casa; por su diseño lo puedes colocar de manera sencilla en cualquier espacio. Desde tu sala, comedor o cocina, hasta tus espacios más íntimos como la recámara o el baño.

Potencia	Voltaje	Temperatura de color
12 W	90 – 260 V ~	3 000 K / 6 500 K

Flujo luminoso	Vida media	Ángulo de Haz	IRC
1 200 lm	15 000 h	110°	80

## IP20

Uso sugerido



# EVERGLOW S / SC

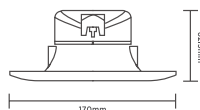
El empotrado ideal para tu casa; por su diseño lo puedes colocar de manera sencilla en cualquier espacio. Desde tu sala, comedor o cocina, hasta tus espacios más íntimos como la recámara o el baño.

Potencia	Voltaje	Temperatura de color
12 W	90 – 260 V ~	3 000 K / 6 500 K

Flujo luminoso	Vida media	Ángulo de Haz	IRC
1 200 lm	15 000 h	110°	80

## IP20

Uso sugerido



# EVERGLOW-N

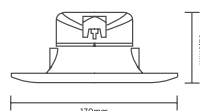
Empotrado para bote integral con la mejor vida del mercado; con terminado color negro y con difusor de **luz media**.

Potencia	Voltaje	Temperatura de color
12 W	90 – 260 V ~	3 000 K

Flujo luminoso	Vida media	Ángulo de Haz	IRC
500 lm	50 000 h	110 °	80

## IP40

Uso sugerido



NUEVO DISEÑO

\*Iluminación Megamex se reserva el derecho de modificar la información sin previo aviso.



# ELED12DC / ELED12DF

Empotrado de diseño exclusivo y excelente eficiencia.  
Ideal para cualquier aplicación en interiores  
y residenciales. **Dimeable** y con diseño  
para bote integral.

<b>Potencia</b>	<b>Voltaje</b>	<b>Temperatura de color</b>	
12 W	127 V ~	C: 3 000 K - F: 5 000 K	
<b>Flujo luminoso</b>	<b>Vida media</b>	<b>Ángulo de Haz</b>	<b>IRC</b>
1 000 lm	50 000 h	110°	80

## IP44

Uso sugerido



COMERCIAL



INDUSTRIAL



INTERIORES



EMPOTRAR



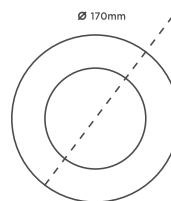
ALUMINIO



Luz Cálida



Luz Fría



DIMEABLE



# PRL12C / PRL12F

Panel redondo de LED (de 2 cm de ancho) adaptable a cualquier superficie, de diseño atractivo y gran eficiencia; además es fácil de instalar. Úsalo para iluminar tus espacios en casa u oficina.

Potencia	Voltaje	Temperatura de color
12 W	90 – 260 V ~	C: 3 000 K / F: 6 500 K

Flujo luminoso	Vida media	Ángulo de Haz	IRC
1 000 lm	20 000 h	110°	80

## IP20

Uso sugerido



RESIDENCIAL



INTERIORES



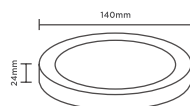
SOBREPONER



Luz Cálida



Luz Fría



# PRL18C / PRL18F

Panel redondo de LED adaptable a cualquier superficie, de diseño atractivo y gran eficiencia; además es fácil de instalar.

Potencia	Voltaje	Temperatura de color
18 W	90 – 260 V ~	C: 3 000 K / F: 6 500 K

Flujo luminoso	Vida media	Ángulo de Haz	IRC
1 530 lm	20 000 h	110°	80

## IP20

Uso sugerido



RESIDENCIAL



INTERIORES



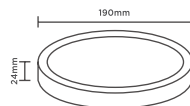
SOBREPONER



Luz Cálida



Luz Fría



- Sin tornillos visibles
- Sin aberturas para disipación



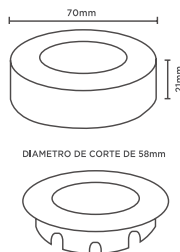
# MCLDSC

Minican de LED dimeable en color satín. El primero con sistema de fijación doble, empotrable o para sobreponer. La mejor opción para iluminar muebles, cocinas o espacios pequeños.

Potencia	Voltaje	Temperatura de color	
4 W	127 V ~	3 000 K	
Flujo luminoso	Vida media	Ángulo de Haz	IRC
300 lm	20 000 h	110°	70

## IP20

Uso sugerido



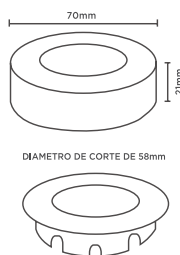
# MCLDSF

Minican de LED dimeable en color satín. El primero con sistema de fijación doble, empotrable o para sobreponer. La mejor opción para iluminar muebles, cocinas o espacios pequeños.

Potencia	Voltaje	Temperatura de color	
4 W	127 V ~	6 500 K	
Flujo luminoso	Vida media	Ángulo de Haz	IRC
300 lm	20 000 h	110°	70

## IP20

Uso sugerido



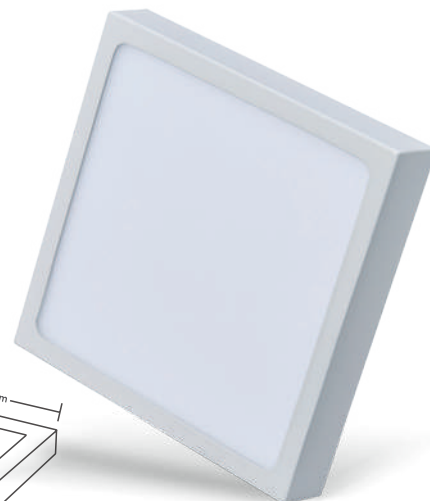
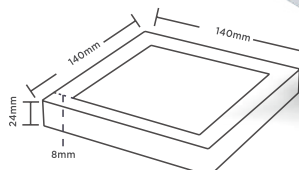
# PCL12F

Panel cuadrado compacto de LED adaptable a cualquier superficie, de diseño atractivo y gran eficiencia; fácil de instalar.

Potencia	Voltaje	Temperatura de color	
12 W	90 – 260 V ~	6 000 K	
Flujo luminoso	Vida media	Ángulo de Haz	IRC
1 000 lm	20 000 h	110°	80

## IP20

Uso sugerido



- Sin tornillos visibles
- Sin aberturas para disipación

\*Iluminación Megamex se reserva el derecho de modificar la información sin previo aviso.

# GSW-UVC

Gabinete tipo panel doble función con tubo de cuarzo UVC para desinfección de espacios y tecnología smartwhite. CONTROLES INCLUIDOS

Potencia	Voltaje	Temperatura de color
36 W + 36 W	100 – 240 V ~	3 000 K - 6 500 K

Flujo luminoso	Vida media	Ángulo de Haz	IRC
3 200 lm	20 000 h	110°	80

## IP20

### Ajusta

UVC

253.7 nm

Temperatura de color

2700 K 6500 K

Intensidad

100% 10%



## ELIMINA VIRUS Y BACTERIAS



# GLED2B

Nuestro panel LED con tecnología antiestroboscópica lo que evita parpadeos, pérdidas momentáneas de luz y hasta dolores de cabeza. UGR óptimo que crea un grado de confort alto. Ideal para oficinas y salas de juntas.

Potencia	Voltaje	Temperatura de color
72 W	90 – 277 V ~	5 500 K

Flujo luminoso	Vida media	Ángulo de Haz	IRC
5 600 lm	20 000 h	110 °	80

## IP20

Uso sugerido



Busca accesorios para sobreponer y suspender este producto en nuestra sección de "ACCESORIOS".





## MARKETLIGHT55

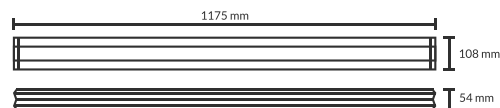
Gabinete lineal LED con cuerpo de aluminio y deflectores; ideal para tiendas de autoservicio, bodegas y áreas comerciales.



Potencia	Voltaje	Temperatura de color	
55 W	90 – 260 V ~	4 000 K	
Flujo luminoso	Vida media	Ángulo de Haz	IRC
5 000 lm	50 000 h	110°	80

### IP20

Uso sugerido



## S241LED-LIGHT

Gabinete con dos tubos de LED y louver tipo rejilla. Ideal para usuarios en oficinas, salas de juntas y áreas comunes.

Potencia	Voltaje	Temperatura de color	
2 X 17 W	90 – 290 V ~	6 500 K	
Flujo luminoso	Vida media	Ángulo de Haz	IRC
2 X 1 600 lm	30 000 h	100°	70

### IP20

Uso sugerido



INCLUYE 2 EVERTUBE.





# MLED4-A

Minilight lineal LED con apagador integrado, ideal para aplicaciones específicas como luz indirecta, gabinetes, espacios reducidos y góndolas de exhibición. Los MLED son interconectables, uniendo hasta 10 piezas con encendido individual.

Potencia	Voltaje	Temperatura de color	
4 W	90 – 260 V ~	6 500 K	
Flujo luminoso	Vida media	Ángulo de Haz	IRC
320 lm	30 000 h	120°	80

## IP40

Uso sugerido

Mejor ángulo de haz



COMERCIAL



INDUSTRIAL



INTERIORES



SOBREPONER



ALUMINIO



Luz Fría

NUEVO  
DISEÑO



# MLED8-A

Minilight lineal LED con apagador integrado, ideal para aplicaciones específicas, como luz indirecta, gabinetes, espacios reducidos y góndolas de exhibición, interconectables hasta diez luminarias con encendido individual.

Potencia	Voltaje	Temperatura de color	
8 W	90 – 260 V ~	6 500 K	
Flujo luminoso	Vida media	Ángulo de Haz	IRC
640 lm	30 000 h	120°	80

## IP40

Uso sugerido

Mejor ángulo de haz



COMERCIAL



INDUSTRIAL



INTERIORES



SOBREPONER

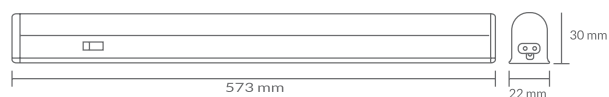


ALUMINIO



Luz Fría

NUEVO  
DISEÑO



# MLED10-A

Minilight lineal LED con apagador integrado, ideal para aplicaciones específicas, como luz indirecta, gabinetes, espacios reducidos y góndolas de exhibición, interconectables hasta diez luminarias con encendido individual.

NUEVO  
DISEÑO

Potencia	Voltaje	Temperatura de color
10 W	90 – 260 V ~	6 500 K

Flujo luminoso	Vida media	Ángulo de Haz	IRC
800 lm	30 000 h	120°	80

## IP40

Uso sugerido

Mejor ángulo de haz



COMERCIAL



INDUSTRIAL



INTERIORES



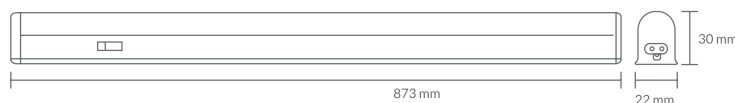
SOBREPONER



ALUMINIO



Luz Fría



# MLED14-A

Minilight lineal LED con apagador integrado, ideal para aplicaciones específicas como luz indirecta, gabinetes, espacios reducidos y góndolas de exhibición. Los MLED son interconectables, uniendo hasta 10 piezas con encendido individual.

NUEVO  
DISEÑO

Potencia	Voltaje	Temperatura de color
14 W	90 – 260 V ~	6 500 K

Flujo luminoso	Vida media	Ángulo de Haz	IRC
1120 lm	30 000 h	120°	80

## IP40

Uso sugerido

Mejor ángulo de haz



COMERCIAL



INDUSTRIAL



INTERIORES



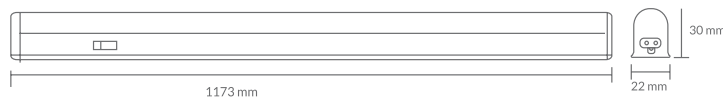
SOBREPONER



ALUMINIO



Luz Fría



Catálogo 2022

# Línea Green

Nuestra tecnología va de la mano del cuidado del medio ambiente.

En esta línea concentramos todos nuestros productos con altos parámetros de ahorro, eficiencia y vida útil, para cuidar tu entorno y economía.



# GBL I

Gabinete tipo panel con tecnología backlight que garantiza una mejor eficiencia y mayor vida útil.

Potencia	Voltaje	Temperatura de color
40 W	90 – 260 V ~	6 500 K

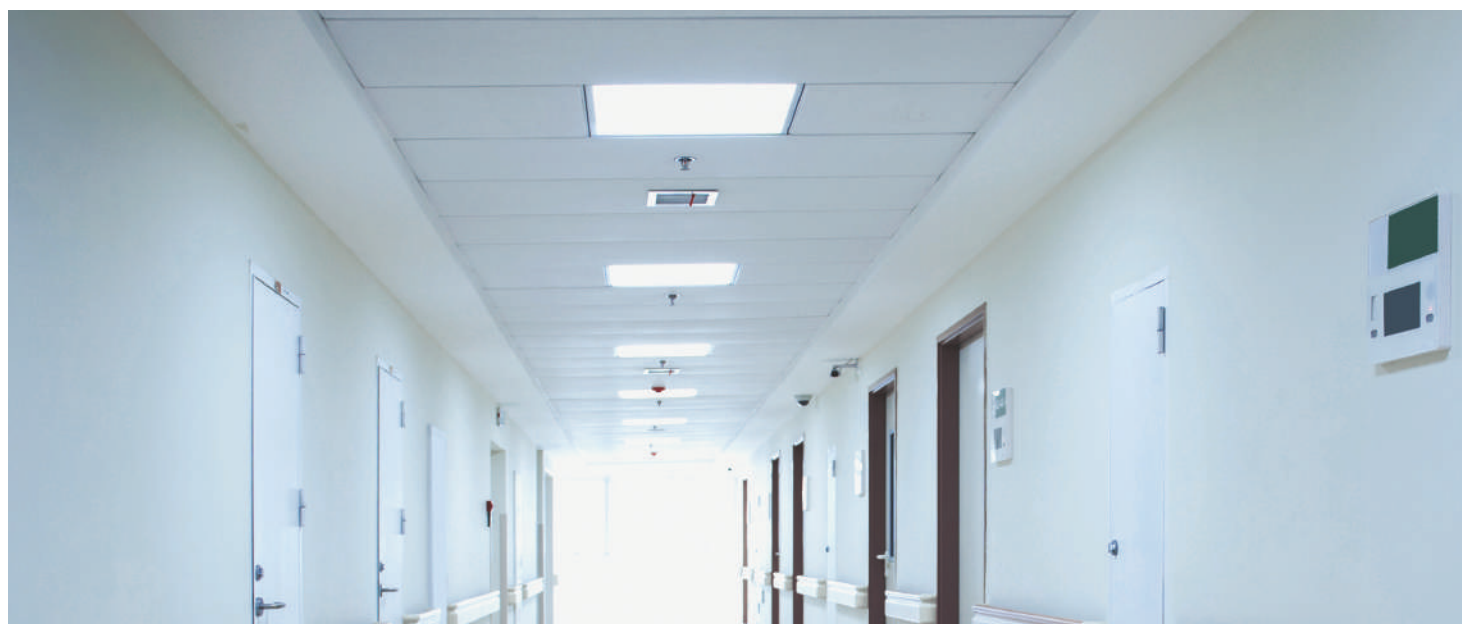
Flujo luminoso	Vida media	Ángulo de Haz	IRC
3 800 lm	40 000 h	110 °	80

## IP20

Uso sugerido



\*Busca accesorios para este producto en la sección "ACCESORIOS"



# GBL I – D

Gabinete tipo panel con tecnología backlight que garantiza una mejor eficiencia y mayor vida útil.

Potencia	Voltaje	Temperatura de color
40 W	90 – 260 V ~	4 100 K

Flujo luminoso	Vida media	Ángulo de Haz	IRC
3 800 lm	40 000 h	110 °	80

## IP20

Uso sugerido



\*Busca accesorios para este producto en la sección "ACCESORIOS"





# PRLM - A

NUEVO  
DISEÑO

Luminaria que permite elegir entre tres temperaturas de color antes de su instalación. Además, cuenta con un sistema de instalación ajustable y con un diseño multifuncional para sobreponer, empotrar en plafón y en cualquier bote.

Potencia	Voltaje	Temperatura de color	
20 W	90 - 260 V ~	3 000 K / 4 000 K / 6 000 K	
Flujo luminoso	Vida media	Ángulo de Haz	IRC
1500 lm	15 000 h	110°	80
1750 lm			
1650 lm			

**IP40**

\*Elige entre las 3 temperaturas antes de instalar.  
Con switch deslizable en 3 pasos.

**¡ELIGE EL COLOR!**

ANTIGUO

CROMO

GRAFITO

NEGRO MATE

SATÍN



Uso sugerido



COMERCIAL



RESIDENCIAL



INTERIORES



EMPOTRAR



SOBREPONER



BOTE INTEGRAL



ALUMINIO



Luz Cálida



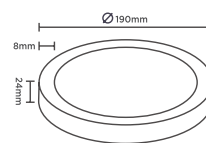
Luz Fría



Luz Día



SWITCH DESLIZABLE



PRLM - S  
Satín



PRLM - N  
Negro



PRLM - G  
Grafito



PRLM - C  
Cromo



PRLM - B  
Blanco



# SL18 - N

Rediseñamos nuestra famosa Slim Light de tamaño compacto ideal para oficinas, áreas de trabajo o espacios compartidos.

NUEVO  
DISEÑO

Potencia	Voltaje	Temperatura de color	
20 W	90 - 260 V ~	6 500 K	
Flujo luminoso	Vida media	Ángulo de Haz	IRC
1 700 lm	20 000 h	120°	80

## IP20

Uso sugerido



COMERCIAL



RESIDENCIAL



INTERIORES



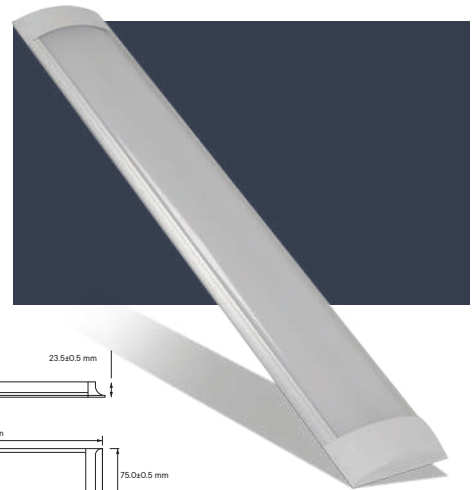
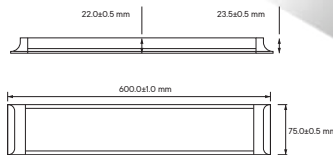
PC THERMOPLASTIC



ALUMINIO



Luz Fría



# SL36 - N

Rediseñamos nuestra famosa Slim Light de tamaño compacto ideal para oficinas, áreas de trabajo o espacios compartidos.

Potencia	Voltaje	Temperatura de color	
40 W	90 - 260 V ~	6 500 K	
Flujo luminoso	Vida media	Ángulo de Haz	IRC
3 350 lm	20 000 h	120°	80

## IP20

Uso sugerido



COMERCIAL



RESIDENCIAL



INTERIORES



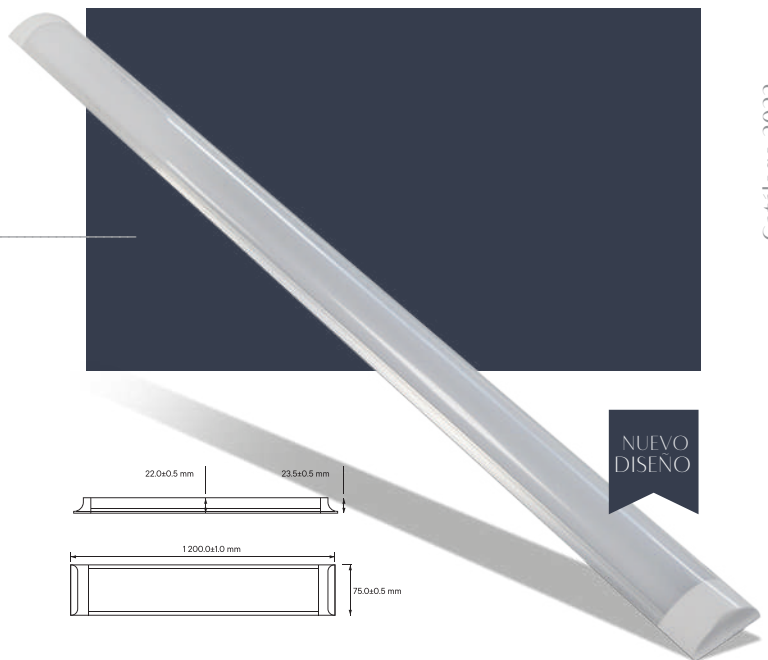
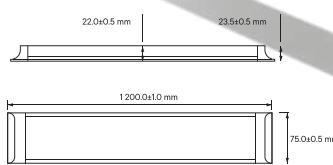
PC THERMOPLASTIC



ALUMINIO



Luz Fría



NUEVO  
DISEÑO

Catálogo 2022

# EXTERIORES



## ESUL5C

Empotrado de piso con rejilla antideslumbrante y aro de acero inoxidable ideal para realzar los acabados de tu casa, crear ambientes o usarlo como luz de cortesía.

PRODUCTO ESTRELLA



**Potencia** 5 W **Voltaje** 100 – 260 V ~ **Temperatura de color** 3 000 K

**Flujo luminoso** 300 lm **Vida media** 20 000 h **Ángulo de Haz** 60°

### IP67

Uso sugerido



COMERCIAL



RESIDENCIAL



EXTERIORES



EMPOTRAR

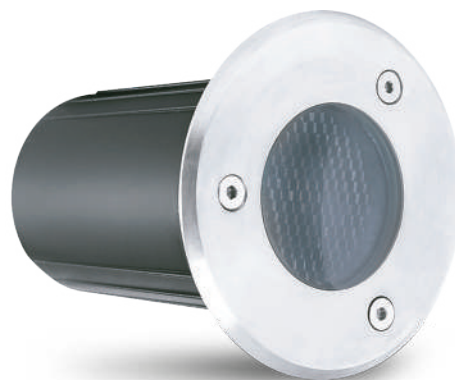


ALUMINIO Y ACERO INOXIDABLE



Luz Cálida

INCLUYE FOCO MR16  
INTERCAMBIABLE  
ÚNICA CON REJILLA ANTIDESLUMBRANTE



## STARLED I

Sub urbana residencial de LED con control remoto y ángulo ajustable.

**Potencia** 3.5 W **Temperatura de color** 6 000 K

**Flujo luminoso** 500 lm **Vida media** 15 000 h **Ángulo de Haz** 120°

### IP65

Uso sugerido



COMERCIAL



RESIDENCIAL



EXTERIORES



PC THERMOPLASTIC



Luz Fría



Control Remoto



Luminario de seguridad



Ajuste de ángulos

FÁCIL INSTALACIÓN



## YARDLIGHT

Luminario para jardín con múltiples opciones de instalación y tres opciones de colores. Ilumina todo tu jardín con la misma luminaria. Todos los accesorios incluidos.

**Potencia** 6 W **Voltaje** 90 – 260 V ~ **Temperatura de color** 3 000 K

**Flujo luminoso** 420 lm **Vida media** 15 000 h **Ángulo de Haz** 50° **IRC** 80

### IP65

Uso sugerido



RESIDENCIAL



TRIPLE SISTEMA DE FIJACIÓN



TRES MICAS DE COLOR AZUL, VERDE Y AMARILLO



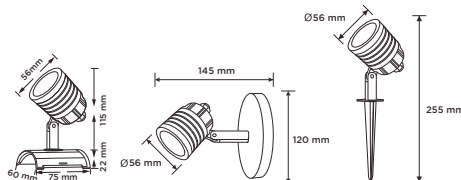
ABS y PC



ALUMINIO



FÁCIL INSTALACIÓN



# M BASICS

Esta línea integra las luminarias que, gracias a su practicidad y ahorro energético, hacen tu vida más fácil.

Nuestros productos Basics cuentan con la garantía de calidad que respalda todos los productos de Iluminación Megamex, a un precio accesible.





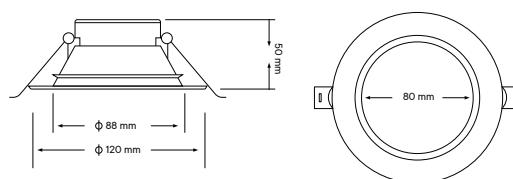
# EVERGLEAM C / EVERGLEAM C - N

Luminario de práctico tamaño y de sencilla instalación, ideal para el interior del hogar. EVERGLEAM está diseñado para durar; por su diseño no habrá que preocuparse de su cambio por un tiempo.

Potencia	Voltaje	Temperatura de color	
7 W	90 - 260 V ~	3 000 K	
Flujo luminoso	Vida media	Ángulo de Haz	IRC
500 lm	50 000 h	100°	80

## IP40

Uso sugerido



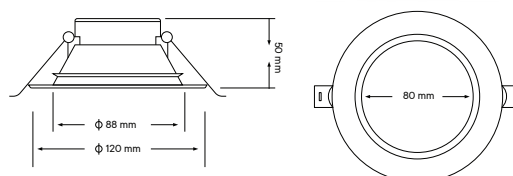
# EVERGLEAM F / EVERGLEAM F - N

Especial para iluminar espacios pequeños o nichos, con acabado frost y biselado.

Potencia	Voltaje	Temperatura de color	
7 W	90 - 260 V ~	6 500 K	
Flujo luminoso	Vida media	Ángulo de Haz	IRC
500 lm	50 000 h	100°	80

## IP40

Uso sugerido



# R10N

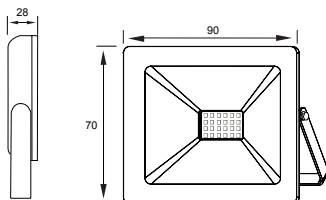
Diseñados para ambientes exteriores con amplios rangos de iluminación. Estos reflectores de fácil instalación son de gran eficiencia y siempre confiables.

Potencia	Voltaje	Temperatura de color
10 W	100 – 260 V ~	6 500 K

Flujo luminoso	Vida media	Ángulo de Haz	IRC
1 000 lm	15 000 h	120°	80

## IP65

Uso sugerido



NUEVO  
DISEÑO



- Tornillos allen para mayor seguridad
- Fácil instalación
- Mejor disipación de calor
- Mejor flujo
- Mejor distribución de led
- Cubierta abs sobre el vidrio
- Mejor ip
- Diseño compacto

# R20N

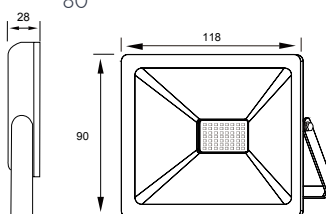
Diseñados para ambientes exteriores con amplios rangos de iluminación. Estos reflectores de fácil instalación son de gran eficiencia y siempre confiables.

Potencia	Voltaje	Temperatura de color
20 W	100 – 260 V ~	6 500 K

Flujo luminoso	Vida media	Ángulo de Haz	IRC
2 000 lm	15 000 h	120°	80

## IP65

Uso sugerido



NUEVO  
DISEÑO



- Tornillos allen para mayor seguridad
- Fácil instalación
- Mejor disipación de calor
- Mejor flujo
- Mejor distribución de led
- Cubierta abs sobre el vidrio
- Mejor ip
- Diseño compacto

# R50N

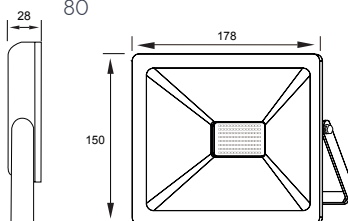
Diseñados para ambientes exteriores con amplios rangos de iluminación. Estos reflectores de fácil instalación son de gran eficiencia y siempre confiables.

Potencia	Voltaje	Temperatura de color
50 W	100 – 260 V ~	6 500 K

Flujo luminoso	Vida media	Ángulo de Haz	IRC
5 000 lm	15 000 h	120°	80

## IP65

Uso sugerido



NUEVO  
DISEÑO



- Tornillos allen para mayor seguridad
- Fácil instalación
- Mejor disipación de calor
- Mejor flujo
- Mejor distribución de led
- Cubierta abs sobre el vidrio
- Mejor ip
- Diseño compacto



# DAMLIGHT - N / DAMLIGHT - B

Arbotante cuadrado de 4 W basics que por su IP65 se adapta a cualquier ambiente. Con doble Ángulo de HAZ ajustable.



Potencia	Voltaje	Temperatura de color
4 W	100 – 240 V ~	3 000 K

Flujo luminoso	Vida media	Ángulo de Haz	IRC
350 lm	15 000 h	50° promedio	80

## IP65

Uso sugerido

Con doble Ángulo de HAZ ajustable.



COMERCIAL



RESIDENCIAL



EXTERIORES



SOBREPONER



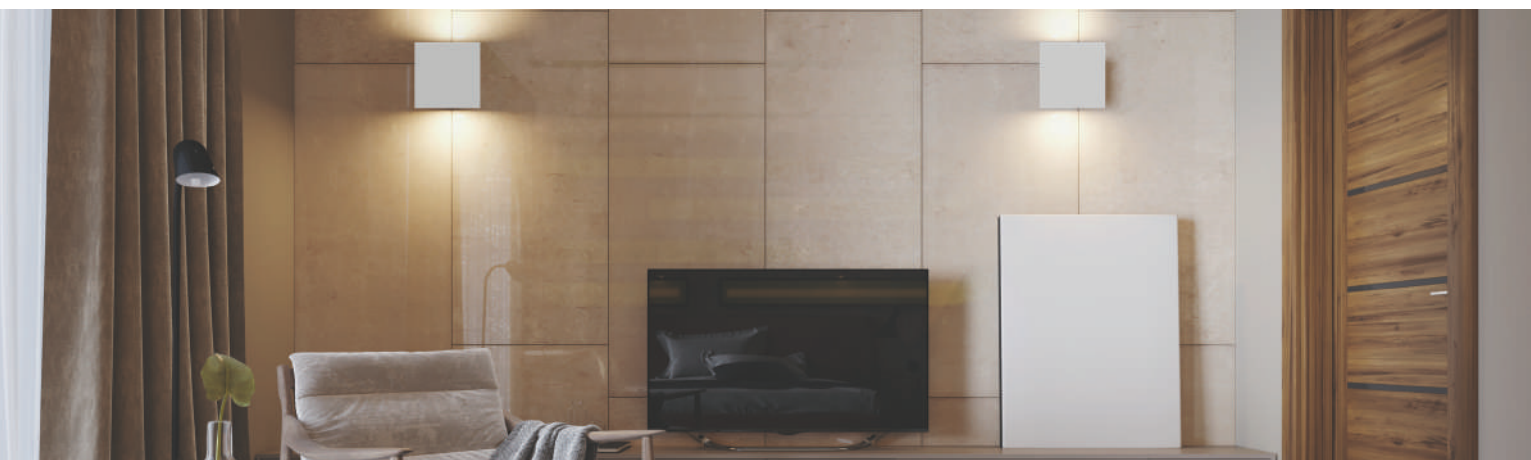
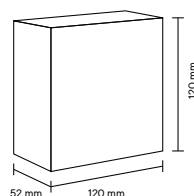
DOBLE ÁNGULO DE HAZ AJUSTABLE



ABS y PC



Luz Cálida



# PATHLIGHT - N / PATHLIGHT - S

Empotrado de LED para piso con doble salida de luz que se adapta a cualquier ambiente.



Potencia	Voltaje	Temperatura de color
1 W	90 – 240 V ~	3 000 K

Flujo luminoso	Vida media	Ángulo de Haz	IRC
90 lm	15 000 h	180° (90° - 90°)	80

## IP67

Uso sugerido



COMERCIAL



RESIDENCIAL



EXTERIORES



EMPOTRAR



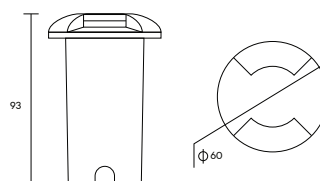
DOBLE ÁNGULO



ALUMINIO



Luz Cálida



# STEPLIGHT- NN

Luminario de cortesía para pared en color negro para exteriores en empaque two-pack.

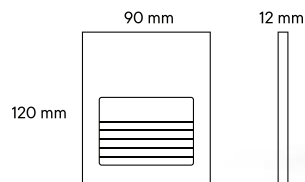
NUEVO  
DISEÑO

**Potencia** 2 W **Voltaje** 100 - 240 V ~ **Temperatura de color** 3 000 K

**Flujo luminoso** 30 lm **Vida media** 15 000 h **Ángulo de Haz** 60° **IRC** 80

**IP65**

Uso sugerido



# STEPLIGHT- NB

Luminario de cortesía para pared en color blanco para exteriores en empaque two-pack.

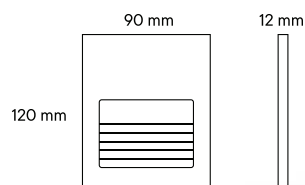
NUEVO  
DISEÑO

**Potencia** 2 W **Voltaje** 100 - 240 V ~ **Temperatura de color** 3 000 K

**Flujo luminoso** 30 lm **Vida media** 15 000 h **Ángulo de Haz** 60° **IRC** 80

**IP65**

Uso sugerido



Catálogo 2022

# NAUTILUS 12-N / 12-NC

## ABORTANTE TIPO BULK REDONDEADO

Abortante redondeado de la línea basics que por su IP65 y tecnología Triproof se adapta a cualquier ambiente.

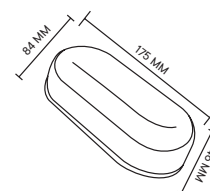
Potencia	Voltaje	Temperatura de color	
12 W	90 – 260 V ~	3 000 – 6 500 K	
Flujo luminoso	Vida media	Ángulo de Haz	IRC
1 080 lm	30 000 h	125°	80

### IP65

Uso sugerido



**TRIPROOF**  
(A PRUEBA DE POLVO,  
AGUA Y CORROSIÓN)



- Nuevo diseño, más estético y compacto.
- Nuevo sistema de instalación invisible.
- Mejor ángulo de haz.
- Mayor flujo.

# NAUTILUS 15 / 15 C

## ABORTANTE TIPO BULK CIRCULAR

Abortante circular de la línea basics que por su IP65 y tecnología Triproof se adapta a cualquier ambiente.

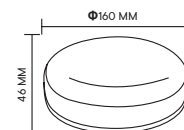
Potencia	Voltaje	Temperatura de color	
15 W	90 – 260 V ~	3 000 – 6 500 K	
Flujo luminoso	Vida media	Ángulo de Haz	IRC
1 350 lm	30 000 h	125°	80

### IP65

Uso sugerido



**TRIPROOF**  
(A PRUEBA DE POLVO,  
AGUA Y CORROSIÓN)



- Nuevo diseño, más estético y compacto.
- Nuevo sistema de instalación invisible.
- Mejor ángulo de haz.
- Mayor flujo.

# EVERBLAZE 18-N

Estanca Triproof en una sola pieza; ideal para bodegas, estacionamientos o lugares con presencia de vapor por su grado IP65.

## • Nueva inyección de plástico que evita escapes de luz

Potencia	Voltaje	Temperatura de color	
18 W	100 – 260 V ~	6 500 K	
Flujo luminoso	Vida media	Ángulo de Haz	IRC
1 800 lm	45 000 h	120°	80

## IP65

Uso sugerido



COMERCIAL



INDUSTRIAL



INTERIORES



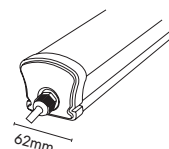
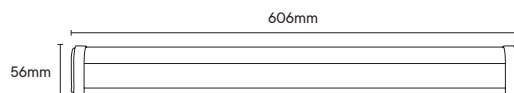
PC THERMOPLASTIC



Luz Fría



TRIPROOF  
(A PRUEBA DE POLVO,  
AGUA Y CORROSIÓN)



# EVERBLAZE 48

Estanca Triproof en una sola pieza ideal para bodegas, estacionamientos o lugares con presencia de vapor por su grado IP65.

Potencia	Voltaje	Temperatura de color	
48 W	90 – 260 V ~	6 500 K	
Flujo luminoso	Vida media	Ángulo de Haz	IRC
4 800 lm	45 000 h	120°	80

## IP65

Uso sugerido



COMERCIAL



INDUSTRIAL



INTERIORES



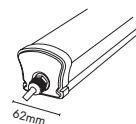
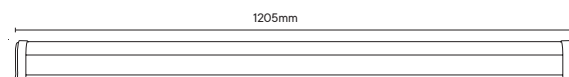
PC THERMOPLASTIC



Luz Fría



TRIPROOF  
(A PRUEBA DE POLVO,  
AGUA Y CORROSIÓN)



- Nuevo tamaño de 120 cm.
- Mayor potencia y mayor flujo.
- Nueva inyección de plástico que evita escapes de luz.

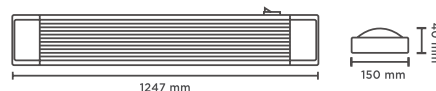
# S240LED-LIGHT

Gabinete slim LED con cubierta de acrílico y cuerpo de metal ideal para áreas comunes y oficinas.

Potencia	Voltaje	Temperatura de color	
2 X 17 W	90 – 290 V ~	6 500 K	
Flujo luminoso	Vida media	Ángulo de Haz	IRC
2 X 1 600 lm	30 000 h	120°	70

## IP20

Uso sugerido



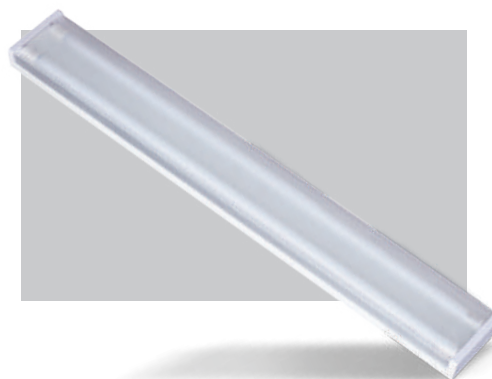
# G220LED-LIGHT

Gabinete con dos tubos T8 LED con cubierta traslúcida ideal para escuelas, oficinas y áreas comunes.

Potencia	Voltaje	Temperatura de color	
2 X 17 W	90 – 290 V ~	6 500 K	
Flujo luminoso	Vida media	Ángulo de Haz	IRC
2 X 1 600 lm	30 000 h	120°	70

## IP20

Uso sugerido



# STKH

Estanca a prueba de agua con IP65 para colocación de dos tubos T8 LED. Una opción económica para tus necesidades a prueba de vapor sin tubo.

Potencia	Voltaje	Material
36 W / 40 W	90 – 290 V ~	PS

BROCHES DE ACERO INOXIDABLE

## IP65

Uso sugerido



\*Iluminación Megamex se reserva el derecho de modificar la información sin previo aviso.





# CL1X17LED

Canaleta con tubo T8 LED.

Potencia	Voltaje	Temperatura de color	
18 W	90 – 290 V ~	6 500 K	
Flujo luminoso	Vida media	Ángulo de Haz	IRC
1900 lm	30 000 h	360°	74

**IP40**

Uso sugerido



COMERCIAL



INDUSTRIAL



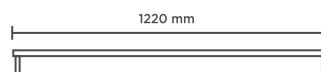
INTERIORES



SOBREPONER



Luz Fría



# CL1

Canaleta para tubo T8 de LED.

Potencia	Voltaje	Frecuencia
25 W	350 V ~	50/60 Hz

**IP20**

Uso sugerido



COMERCIAL



INDUSTRIAL



INTERIORES



SOBREPONER



ALUMINIO



Catálogo 2022

# EVERTUBE-D

El tubo T8 LED favorito del mercado con tecnología Chip On Board. Te garantiza una larga vida y gran diseño; combinación que resulta en una lámpara súper eficiente.

Potencia	Voltaje	Temperatura de color
17 W	90 – 290 V ~	4 100 K

Flujo luminoso	Vida media	Ángulo de Haz	IRC
1 600 lm	40 000 h	360°	74

## IP40

Uso sugerido



COMERCIAL



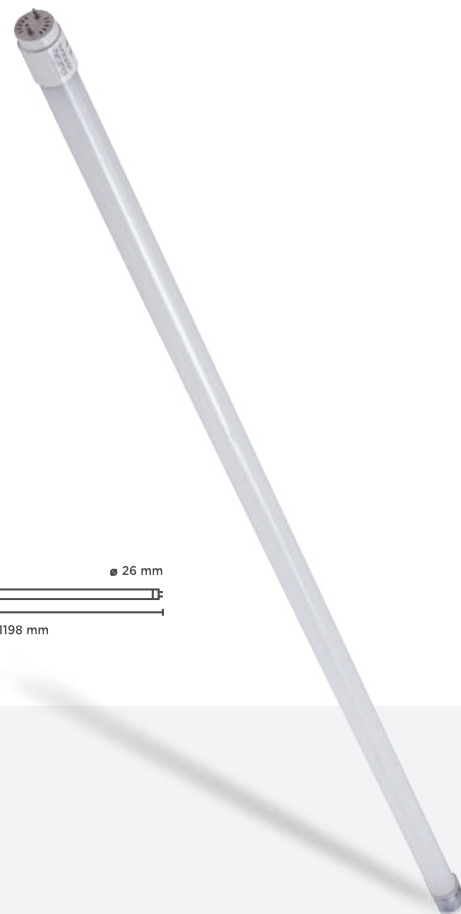
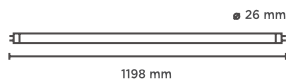
INDUSTRIAL



INTERIORES



Luz Día



# EVERTUBE II

Una versión mejorada del tubo T8 LED favorito del mercado. Mayor flujo y eficiencia.

Potencia	Voltaje	Temperatura de color
18 W	90 – 290 V ~	6 500 K

Flujo luminoso	Vida media	Ángulo de Haz	IRC
1 900 lm	30 000 h	360°	80

## IP40

Uso sugerido



COMERCIAL



INDUSTRIAL



INTERIORES



Luz Día



NUEVO  
DISEÑO

# BASIC SPOT 7C / BASIC SPOT 7F

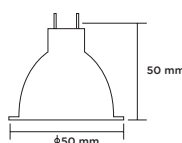
Diseñado especialmente para los pequeños detalles. Basic Spot es un micro reflector económico, eficiente y de muy larga vida.

Potencia	Voltaje	Temperatura de color	
7 W	90 - 260 V ~	3 000 K / 6 500 K	
Flujo luminoso	Vida media	Ángulo de Haz	IRC
520 lm	15 000 h	110 °	80

Uso sugerido



NUEVO  
DISEÑO



7W

# BASIC SPOT G7C / BASIC SPOT G7F

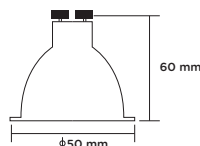
Nuestro micro reflector basic, ahora mejorado. Lámpara tipo GU10 LED de 7W.

Potencia	Voltaje	Temperatura de color	
7 W	90 - 260 V ~	3 000 K / 6 500 K	
Flujo luminoso	Vida media	Ángulo de Haz	IRC
520 lm	15 000 h	110 °	80

Uso sugerido



NUEVO  
DISEÑO



7W

# FLE11

Lámpara de LED de 11 W LED omnidireccional E26 tripack.

NUEVO  
DISEÑO

**Potencia** 11 W **Voltaje** 90 – 260 V ~ **Temperatura de color** 6 500 K

**Flujo luminoso** 1 305 lm **Vida media** 15 000 h **Ángulo de Haz** 200° **IRC** 80

## IP20

Uso sugerido



COMERCIAL



RESIDENCIAL

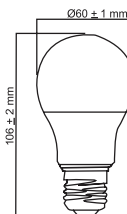


INTERIORES



Luz Fría

ENCUÉNTRALO EN PRESENTACIÓN TRIPACK



Linea  
Green

1 305 lm



Único de 11 W LED equivalente  
a 100 W incandescente

# FLM8F

Diseñada para uso en campanas y empotrados del mercado.

**Potencia** 7.5 W **Voltaje** 90 – 290 V ~ **Temperatura de color** 6 500 K

**Flujo luminoso** 600 lm **Vida media** 15 000 h **Ángulo de Haz** 140° **IRC** 80

## IP54

Uso sugerido



COMERCIAL



RESIDENCIAL



INTERIORES



ALUMINIO

Único diseñado para uso en empotrados,  
ventiladores, refrigeradores y pequeños  
espacios.

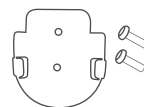
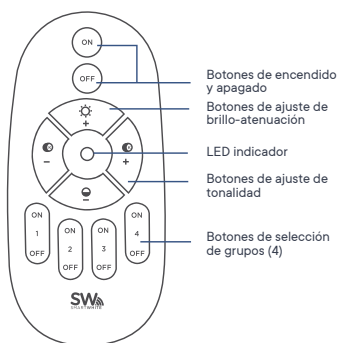


LINEA  
BLACK

# ACCESORIOS

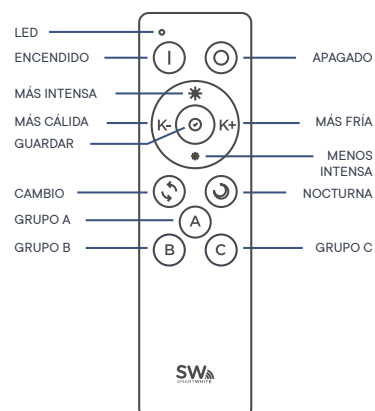
## SWRC1

Saca el máximo provecho de tu Smart White con su control remoto. Control para ESW18.



## SWRC2 - N

Saca el máximo provecho de tu Smart White con su control remoto. Control para GSW40 y ESW12.



## EXL BRACKET

Úsalo en tus reflectores EXL100, EXL150 y EXL200 para convertirlos en Street Lights.



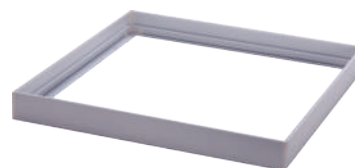
## ACC-ESW18

Convierte tu ESW18 en una luminaria de sobreponer con este accesorio de aluminio. También en versión satin.



## M-GLED1B / GSW40

Dale relieve a tus GBL I, GLED1, GLED1B, GSW40 con este marco color blanco.



## M-GLED2B

Dale relieve a GLED2B con este marco color blanco.



## GBL I FRAME

Marco para gabinete tipo panel backlight





# GSW40 / GLED1B HANGER

ACCESORIO DE SUSPENSIÓN

Perfecto para suspender GLED1B, GSW40, GBL I y GLED2B.



## ACC-TRACK-SUSP

ACCESORIO DE SUSPENSIÓN

Perfecto para suspender  
CIG-SP línea TRACKLIGHT

NUEVO



## ACCESORIOS PARA CONEXIÓN TRACK-E

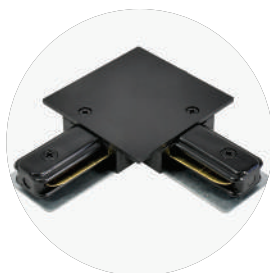
Accesorios de aluminio para  
riel de empotrar

NUEVO

ACC-TRACK-E-I



ACC-TRACK-E-L



ACC-TRACK-E-T



## ACCESORIOS PARA CONEXIÓN TRACK-S

Accesorios de aluminio para  
riel de sobreponer

NUEVO

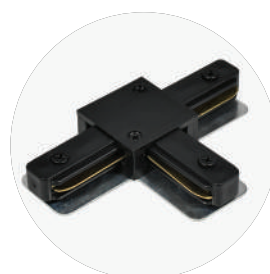
ACC-TRACK-S-I



ACC-TRACK-S-L



ACC-TRACK-S-T



# ÍNDICE MINIATURAS









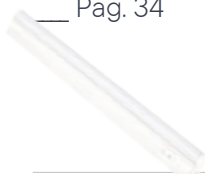

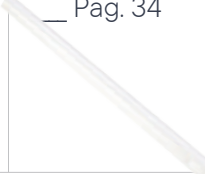

## EMPOTRADO

<b>EVERGLEAM C</b> __ Pág. 42  	<b>EVERGLEAM C - N</b> __ Pág. 42  	<b>EVERGLEAM F</b> __ Pág. 42  	<b>EVERGLEAM F - N</b> __ Pág. 42  
<b>EVERGLOW S / SC</b> __ Pág. 28  	<b>EVERGLOW - N</b> __ Pág. 28  	<b>EVERGLOW / C</b> __ Pág. 28  	<b>ELED12DC / ELED12DF</b> __ Pág. 29  
<b>GAMA</b> __ Pág. 12  	<b>ESW12</b> __ Pág. 20  	<b>ESW18</b> __ Pág. 21  	

## GABINETE

<b>S240LED-LIGHT</b> __ Pág. 48  	<b>G220LED-LIGHT</b> __ Pág. 48  	<b>S241LED-LIGHT</b> __ Pág. 33  
---	---	---

## LINEAL

<b>EVERBLAZE 18-N</b> __ Pág. 47  	<b>EVERBLAZE 48</b> __ Pág. 47  	<b>CL1X17LED</b> __ Pág. 49  	<b>CL1</b> __ Pág. 49  
<b>MLED4-A</b> __ Pág. 34  	<b>MLED8-A</b> __ Pág. 34  		

## LINEAL

MARKETLIGHT55

\_\_\_ Pág. 33



LINEA  
BLACK

SL18 - N

\_\_\_ Pág. 39



Linea  
Green

MLED10-A

\_\_\_ Pág. 35



LINEA  
BLACK

SL36 - N

\_\_\_ Pág. 39



Linea  
Green

MLED14-A

\_\_\_ Pág. 35



LINEA  
BLACK

## PÁNELES

GSW-UVC

\_\_\_ Pág. 32



LINEA  
BLACK

GLED2B

\_\_\_ Pág. 32



LINEA  
BLACK

GBL I

\_\_\_ Pág. 37



Linea  
Green

GBL I - D

\_\_\_ Pág. 37



Linea  
Green

GSW40

\_\_\_ Pág. 22



SW  
SMARTWHITE

## SOBREPUESTO

MCLDSC / MCLDSF

\_\_\_ Pág. 31



LINEA  
BLACK

PRL12C / PRL12F

\_\_\_ Pág. 30



LINEA  
BLACK

PRL18C / PRL18F

\_\_\_ Pág. 30



LINEA  
BLACK

PCL12F

\_\_\_ Pág. 31



LINEA  
BLACK

PRLM

\_\_\_ Pág. 38



Linea  
Green

## PISO

EDGE

\_\_\_ Pág. 12



megomex  
PLAY

## TRACKS

FLAT - TRACKLIGHT

\_\_\_ Pág. 14



TRACKlights

LINE SPOT - TRACKLIGHT

\_\_\_ Pág. 14



TRACKlights

## TRACKS

### SPOT - TRACKLIGHT

\_\_ Pág. 14



TRACKlights

### CIG - TRACK

\_\_ Pág. 15



TRACKlights

### CIG - SP

\_\_ Pág. 15



TRACKlights

### TRACK - S

\_\_ Pág. 16



TRACKlights

### ACC TRACK - S

\_\_ Pág. 16



TRACKlights

### TRACK - E

\_\_ Pág. 17



TRACKlights

### ACC TRACK - E

\_\_ Pág. 17



TRACKlights

## STANKA

### STKH

\_\_ Pág. 48



M  
BASICS

### STKLED2X17-N

\_\_ Pág. 24



LINEA  
BLACK

### HBM-24 000

\_\_ Pág. 27



LINEA  
BLACK

### LHB-150

\_\_ Pág. 27



LINEA  
BLACK

### LHB-200

\_\_ Pág. 27



LINEA  
BLACK

## REFLECTOR

### R10N

\_\_ Pág. 43



M  
BASICS

### R20N

\_\_ Pág. 43



M  
BASICS

### R50N

\_\_ Pág. 43



M  
BASICS

### EXL50

\_\_ Pág. 25



LINEA  
BLACK

### EXL100

\_\_ Pág. 25



LINEA  
BLACK

### EXL150

\_\_ Pág. 26



LINEA  
BLACK

### EXL200

\_\_ Pág. 26



LINEA  
BLACK

### CHROMA

\_\_ Pág. 12



megamex  
PLAY

## ARBOTANTE

### DAMLIGHT - N

\_\_ Pág. 44



M  
BASICS

### DAMLIGHT - B

\_\_ Pág. 44



M  
BASICS

### STEPLIGHT - NN

\_\_ Pág. 45



M  
BASICS

### STEPLIGHT - NB

\_\_ Pág. 45



M  
BASICS

## ARBOTANTE

NAUTILUS 12-N / 12-NC  
\_\_ Pág. 46



**M**  
BASICS

NAUTILUS 15 / 15 C  
\_\_ Pág. 46



**M**  
BASICS

STARLED I  
\_\_ Pág. 40



*Línea  
Green*

## PISO

PATHLIGHT - N  
\_\_ Pág. 44



**M**  
BASICS

PATHLIGHT - S  
\_\_ Pág. 44



**M**  
BASICS

ESUL5C  
\_\_ Pág. 40



*Línea  
Green*

YARDLIGHT  
\_\_ Pág. 40



*Línea  
Green*

## MICROREFLECTOR

BASIC SPOT 7C  
\_\_ Pág. 51



**M**  
BASICS

BASIC SPOT 7F  
\_\_ Pág. 51



**M**  
BASICS

BASIC SPOT G7C  
\_\_ Pág. 51



**M**  
BASICS

BASIC SPOT G7F  
\_\_ Pág. 51



**M**  
BASICS

## FOCOS

FLM8F  
\_\_ Pág. 52



**LINEA  
BLACK**

FLE11  
\_\_ Pág. 52



*Línea  
Green*

## TUBO

EVERTUBE - D  
\_\_ Pág. 50



**M**  
BASICS

EVERTUBE II  
\_\_ Pág. 50



**M**  
BASICS

## ACCESORIOS

SWRC 2-N  
\_\_ Pág. 20



**SW**  
SMARTWHITE

SWRC1  
\_\_ Pág. 21



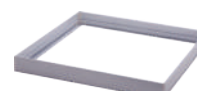
**SW**  
SMARTWHITE

SWRC 2-N  
\_\_ Pág. 22



**SW**  
SMARTWHITE

ACCESORIOS  
\_\_ Pág. 53/54





# ÍNDICE POR CÓDIGOS

ACC TRACK -E	17	GSW40	22	EXL BRACKET	53
ACC TRACK -S	16	HBM-24 000	27	GBL I FRAME	53
BASIC SPOT 7C	51	LHB-150	27	GSW40 / GLED1B HANGER	54
BASIC SPOT 7F	51	LHB-200	27	M - GLED1B / GSW40	53
BASIC SPOT G7C	51	LINE SPOT - TRACKLIGHT	14	M - GLED2B	53
BASIC SPOT G7F	51	MARKETLIGHT55	33	SWRC1	53
CHROMA	12	MCLDSC / MCLDSF	31	SWRC2 - N	53
CIG - SP	15	MLED10-A	35		
CIG - TRACK	15	MLED14-A	35		
CL1	49	MLED4-A	34		
CL1X17LED	49	MLED8-A	34		
DAMLIGHT - B	44	NAUTILUS 12-N / 12-NC	46		
DAMLIGHT - N	44	NAUTILUS 15 / 15 C	46		
EDGE	12	PATHLIGHT - N	44		
ELED12DC / ELED12DF	29	PATHLIGHT - S	44		
ESUL5C	40	PCL12F	31		
ESW12	20	PRL12C / PRL12F	30		
ESW18	21	PRL18C / PRL18F	30		
EVERBLAZE 18-N	47	PRLM	38		
EVERBLAZE 48	47	R10N	43		
EVERGLEAM C	42	R20N	43		
EVERGLEAM C - N	42	R50N	43		
EVERGLEAM F	42	S240LED-LIGHT	48		
EVERGLEAM F - N	42	S241LED-LIGHT	33		
EVERGLOW - N	28	SL18 - N	39		
EVERGLOW / C	28	SL36 - N	39		
EVERGLOW S / SC	28	SPOT - TRACKLIGHT	14		
EVERTUBE - D	52	STARLED I	40		
EVERTUBE II	52	STEPLIGHT - NB	45		
EXL100	25	STEPLIGHT - NN	45		
EXL150	26	STKH	48		
EXL200	26	STKLED2X17-N	24		
EXL50	25	SWRC 2-N	20		
FLAT - TRACKLIGHT	14	SWRC 2-N	22		
FLE11	52	SWRC1	21		
FLM8F	52	TRACK - E	17		
G220LED-LIGHT	48	TRACK - S	16		
GAMA	12	YARDLIGHT	40		
GBL I	37	ACC - ESW18	53		
GBL I - D	37	ACC TRACK E	54		
GLED2B	32	ACC TRACK S	54		
GSW-UVC	32	ACC - TRACK - SUSP	54		

# GLOSARIO

---

## Ángulo de haz o ángulo de apertura:

Este valor nos indica qué ángulo se va abriendo el haz de luz y por tanto, define el área que puede iluminar.

## Diferencia entre la bombilla incandescente y el LED:

La bombilla incandescente fue de las primeras lámparas en salir al mercado. Es considerada en la actualidad poco eficiente ya que solo aprovecha el 10% aproximadamente de la energía, a diferencia de las luminarias LED que gracias a la tecnología implementada convierte el 90% de la energía en luz. Por su diseño y materiales, ofrece muchos beneficios como el bajo consumo, buena calidad de la luz y tiempo de vida útil y largo.

## COB (Chip On Board):

Se monta sobre el disipador por cables.

Through hole: Con patas que se insertan en el circuito impreso y se soldan en la parte inferior.

## SMD (Surface Mounting Device):

Se soldan directo sobre el circuito impreso.

## Dimmer:

Es un pequeño dispositivo que regula y manipula la intensidad de luz que emite la luminaria.

## Flujo luminoso:

Es la iluminación visible que se desprende de la luminaria.

## Eficiencia:

Podemos medir la eficiencia a partir de la operación lumen / Watts. Es importante saber que las luminarias que tengan menos de 30 lm / W no deben comercializarse.

## Factor de potencia:

Mide la eficiencia del consumo eléctrico.

## Hertz:

Medición de la frecuencia de ondas y vibración de tipo electromagnético.

Temperatura de color: El color que domina del espectro lumínico sobre los demás, de modo que altera el color blanco hacia el rojo o hacia el azul en dicho espectro.

## Kelvin:

La temperatura de color de una fuente de luz se define comparando su color dentro del espectro luminoso con el de la luz que emite a un cuerpo negro calentado a una temperatura determinada. Por este motivo esta temperatura de color se expresa en Kelvin, a pesar de no reflejar expresamente una medida de temperatura, por ser solo una medida relativa.

## Lumen:

La cantidad total de luz que emite un cuerpo y se mide en lm.

## Luxes:

Es la luz que emite un cuerpo luminoso sobre un área determinada. Se mide en lx.

## LED:

Diodo emisor de luz (por sus siglas en inglés "light-emitting diode") es un cuerpo semiconductor sólido que se caracteriza por emitir luz eficiente y de gran rendimiento gracias a su gran resistencia al entrar en contacto con una corriente eléctrica.

## Voltaje:

También denominado como tensión, es la cantidad de energía potencial entre dos puntos de un circuito. Un punto cuenta con más carga que otro y la diferencia de carga entre los puntos es el voltaje. La unidad de medida para el voltaje es el voltio.

## Wattaje:

Es la unidad que mide la cantidad de energía entregada o absorbida por un elemento en un tiempo determinado.

## UGR:

Índice de Deslumbramiento Unificado, es el valor para iniciar el deslumbramiento que producen las luminarias desde una posición determinada.

## IRC:

Índice de Reproducción del Color o Índice de Reproducción Cromática, es la nomenclatura que se usa cuando se presentan los valores cuantitativos del rendimiento de una luminaria. Este sistema indica la exactitud en la que la luz muestra los colores de los objetos.





800 890 1233  
megamex.com.mx  
contacto@iluminacionmegamex.com



@Iluminación Megamex